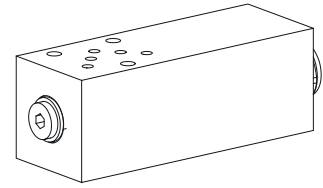


- Druckwaageventil**
Sandwichbauart
 • 2-Wege Funktion
 • $Q_{max} = 10 \text{ l/min}$
 • $p_{max} = 315 \text{ bar}$

NG4-Mini[®]



BESCHREIBUNG

Fest eingestelltes Druckwaageventil in Sandwichausführung NG4-Mini nach Wandfluh-Norm mit 4 Anschlüssen. Der Stahlkörper des Sandwichventiles ist phosphatiert. Die Patronenkörper aus Stahl sind zum Schutz gegen Korrosion verzinkt. Der Lastabgriff in A oder B erfolgt über ein Wechselschlagventil.

FUNKTION

Aufgabe der Druckwaage ist es, das Druckgefälle über eine Drosselstelle (z.B. Steuerkante eines Wegeventils) konstant zu halten. Die 2-Wege Druckwaage drosselt dabei das Volumen im Zulauf.

ANWENDUNG

Druckwaage-Sandwichventile werden als Zwischenflanschplatte meist unter Proportional-Wegeventilen verwendet. Sie sind für den offenen Kreislauf bestimmt. 2-Wege Druckwaagen können dabei parallel zur Ansteuerung von mehreren Verbrauchern eingesetzt werden. Jedem Verbraucher steht damit der volle Systemdruck zur Verfügung.

TYPENSCHLÜSSEL

	U	Z	F	S	A04	#	
Druckwaage, 2-Wege							
Verstellart Fest eingestellt							
Sandwichbauart							
Anschlussbild nach Wandfluh-Norm, NG4-Mini							
Änderungs-Index (wird vom Werk eingesetzt)							

ALLGEMEINE KENNGRÖSSEN

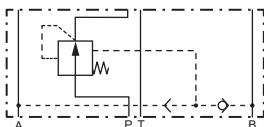
Benennung	2-Wege Druckwaageventil
Nenngrösse	NG4-Mini nach Wandfluh-Norm
Bauart	Sandwichausführung
Befestigungsart	3 Befestigungslöcher für Zylinderschrauben M5 oder Stiftschrauben M5
Anschlussart	Gewindeanschlussplatten Reihenflanschplatten Längenverkettungssystem
Umgebungstemperatur	-20 ... +50 °C
Einbaulage	beliebig
Anzugsdrehmoment	$M_D = 5,5 \text{ Nm}$ (Qual. 8.8) für Befest. Schrauben $M_D = 50 \text{ Nm}$ für Schraubpatrone
Masse	$m = 1,5 \text{ kg}$

HYDRAULISCHE KENNGRÖSSEN

Druckflüssigkeit	Mineralöle, andere Medien auf Anfrage
Max. zulässiger Verschmutzungsgrad	ISO 4406:1999, Klasse 18/16/13 (Empfohlene Filterfeinheit $\beta_{6...10} \geq 75$) siehe auch Datenblatt 1.0-50/2
Viskositätsbereich	$12 \text{ mm}^2/\text{s} \dots 320 \text{ mm}^2/\text{s}$
Druckflüssigkeitstemperatur	-20 ... +70 °C
Höchstdruck	$p_{max} = 315 \text{ bar}$
Differenzdruck	$p_{Diff} = 10 \text{ bar}$ andere Differenzdrücke auf Anfrage
Maximaler Volumenstrom	$Q_{max} = 10 \text{ l/min}$
Leckvolumenstrom	siehe Kennlinie

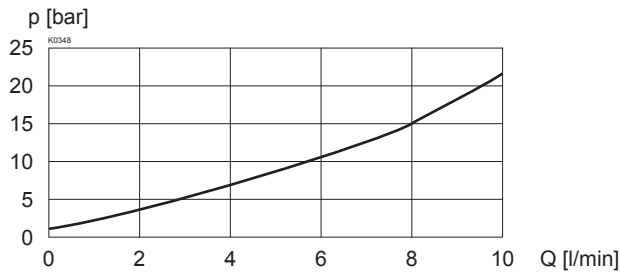
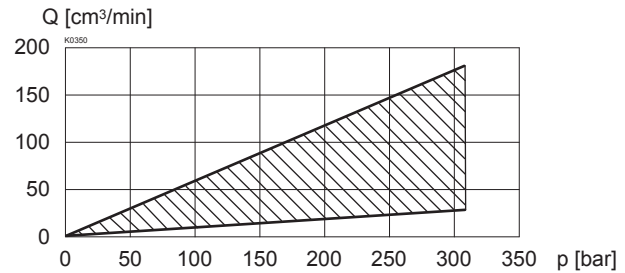
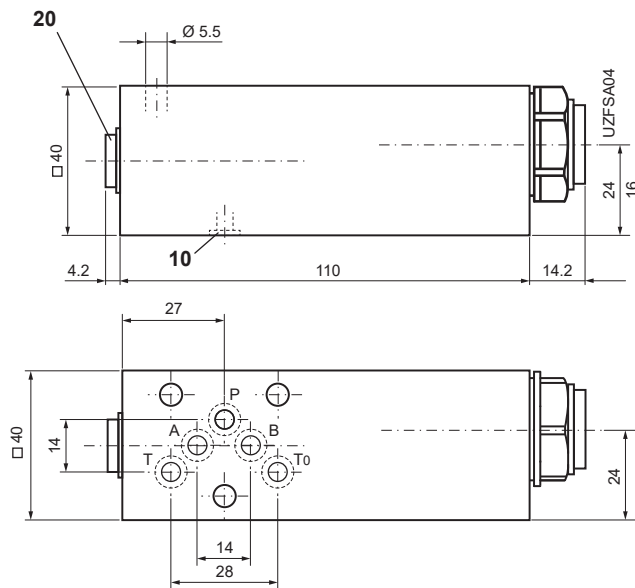
SCHALTZEICHEN

2-Wege Funktion



BETÄTIGUNG MECHANISCH

Fest eingestellte Bauart. Andere Differenzdrücke auf Anfrage.

LEISTUNGSKENNGRÖSSEN Ölviskosität $\nu = 30 \text{ mm}^2/\text{s}$
 $\Delta p = f(Q)$ Druckverlust-Volumenstrom-Kennlinie
 2-Wege Funktion

 $Q_L = f(p)$ Leckvolumenstrom-Kennlinie

ABMESSUNGEN

EINGEBAUTE SCHRAUBPATRONEN

Die nachfolgend aufgeführten Schraubpatronen sind in der Sandwichplatte eingebaut.

Typ	Bezeichnung	Datenblatt Nr.
UZFPM22	2-Wege-Funktion	2.5-630

ERSATZTEILLISTE

Position	Artikel	Bezeichnung
10	160.2052	O-Ring ID 5,28 x 1,78
20	238.1405	Verschlusschraube DIN 908 G1/8"

ZUBEHÖR

Gewindeanschlussplatten und Reihenflanschplatten Register 2.9

Technische Erläuterungen siehe Datenblatt 1.0-100