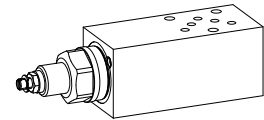


**2-Wege-Stromregelventil
 Flansch- und Sandwichbauart**

- $Q_{max} = 48 \text{ l/min}$, $p_{max} = 350 \text{ bar}$
- $Q_{Nmax} = 40 \text{ l/min}$

NG4-Mini[®]

BESCHREIBUNG

Direktgesteuertes lastkompensiertes Stromregelventil in Flansch- und Sandwichausführung. Eingebaut sind Stromregel-Schraubpatronen M22x1,5 nach ISO 7789. Bei den Sandwichplatten in A, B, und AB ist ein Bypass-Rückschlagventil für freien Durchfluss in der Gegenrichtung direkt in der Platte eingebaut. Eine Bypass-Rückschlagventilplatte für den freien Durchfluss von B nach A kann für Flanschausführung separat bestellt werden. Der Flanschkörper ist gespritzt, die Sandwichplatten sind phosphatiert.

FUNKTION

Das 2-Wege Stromregelventil dient dazu, die Geschwindigkeit eines Verbrauchers lastunabhängig konstant zu halten.

ANWENDUNG

Stromventile in Flansch- und Sandwichausführung sind für präzise Vorschubsteuerungen geeignet, wo der Zulaufstrom bei wechselnder Belastung konstant gehalten werden muss. Je nach Anwendungsart unterscheidet man zwischen Vorlauf- oder Rücklaufregelung. Mini-4-Stromregelventile werden überall dort eingesetzt, wo Hydrauliksteuerungen mit geringem Gewicht und kleinster Baugröße gefordert werden.

TYPENSCHLÜSSEL

Stromregelventil		Q		Z	<input type="checkbox"/>	<input type="checkbox"/>	A04 -	<input type="checkbox"/>	-	<input type="checkbox"/>	#	<input type="checkbox"/>
2-Wege												
Verstellart	Schlüssel <input type="checkbox"/> S Drehknopf <input type="checkbox"/> D Abdeckhaube <input type="checkbox"/> A											
Flanschbauart	<input type="checkbox"/> F											
Sandwichbauart	<input type="checkbox"/> S											
Anschlussbild nach Wandfluh-Norm, NG4-Mini												
Typenaufstellung / Funktion	Flanschbauart	Sandwichbauart		Sandwichbauart Rücklauf-Regelung		Sandwichbauart Vorlauf-Regelung						
	A → B <input type="checkbox"/> A/B	in P <input type="checkbox"/> P in T <input type="checkbox"/> T		in A <input type="checkbox"/> A in B <input type="checkbox"/> B in A und B <input type="checkbox"/> AB		in A <input type="checkbox"/> AV in B <input type="checkbox"/> BV in A und B <input type="checkbox"/> ABV						
Nennvolumenstromstufe Q_N	2,5 l/min <input type="checkbox"/> 2,5 6,3 l/min <input type="checkbox"/> 6,3 16 l/min <input type="checkbox"/> 16 25 l/min <input type="checkbox"/> 25 40 l/min <input type="checkbox"/> 40											
Änderungs-Index (wird vom Werk eingesetzt)												

ALLGEMEINE KENNGRÖSSEN

Benennung	2-Wege-Stromregelventil
Nenngrösse	NG4-Mini nach Wandfluh-Norm
Bauart	Flansch- und Sandwichausführung
Befestigungsart	3 Befestigungslöcher für Zylinderschrauben M5 oder Stiftschrauben M5
Anschlussart	Gewindeanschlussplatten, Reihenflanschplatten, Längenverkettungssystem
Umgebungstemperatur	-20...50 °C
Einbaulage	beliebig
Anzugsdrehmoment	$M_D = 5,5 \text{ Nm}$ (Qual. 8.8) für Bef. Schrauben $M_D = 50 \text{ Nm}$ für Schraubpatronen
Masse:	
(ohne Schraubpatrone)	• Flanschbauart $m = 0,46 \text{ kg}$ • Sandwichbauart P,T,A,B $m = 0,95 \text{ kg}$ • Sandwichbauart AB $m = 1,22 \text{ kg}$

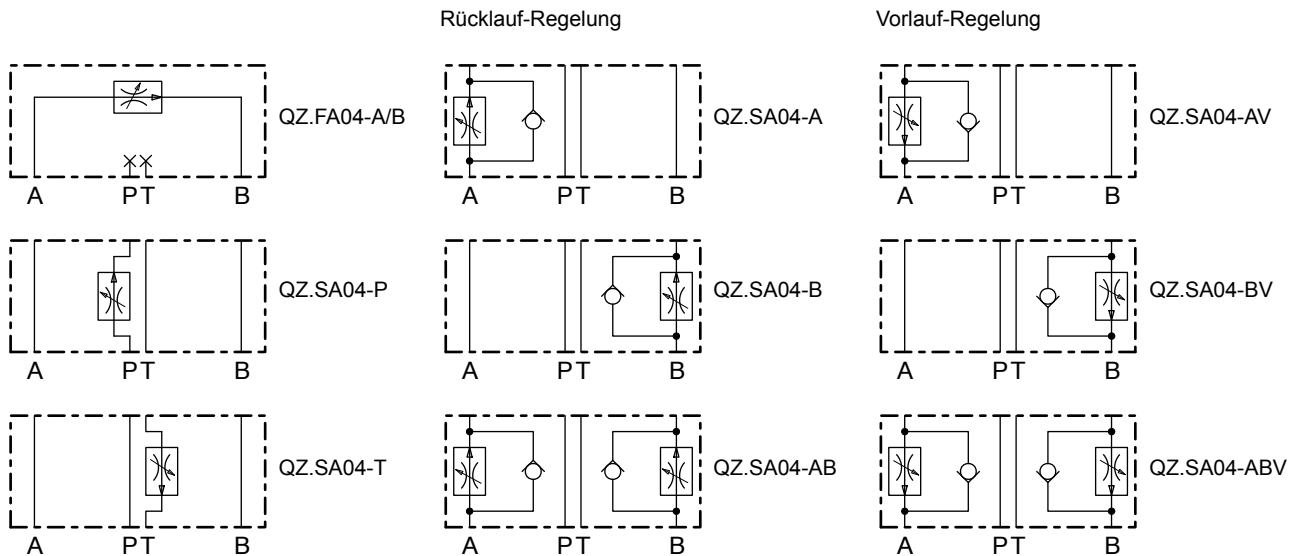
HYDRAULISCHE KENNGRÖSSEN

Druckflüssigkeit	Mineralöle, andere Medien auf Anfrage
Max. zulässiger Verschmutzungsgrad	ISO 4406:1999, Klasse 18/16/13 (Empfohlene Filterfeinheit $\beta_{6...10} \geq 75$)
Viskositätsbereich	12 mm ² /s...320 mm ² /s
Druckflüssigkeitstemperatur	-20...+70 °C
Höchstdruck	$p_{max} = 350 \text{ bar}$
Minimaler Volumenstrom	$Q_{min} = 0,1 \text{ l/min}$
Maximaler Volumenstrom	$Q_{max} = 48 \text{ l/min}$

EINGEBAUTE SCHRAUBPATRONEN

Die nachfolgend aufgeführten Schraubpatronen sind je nach Typ im Flanschkörper bzw. in der Sandwichplatte eingebaut.

Typ	Bezeichnung	Datenblatt Nr.
QZ.PM22	Stromregelpatrone • 2-Wege	2.5-535

TYPENAUFSTELLUNG


Ventile für Vorlauf-Regelung werden durch Drehen (Querachse) der Rücklauf-Stromregelventile erreicht:

A wird BV
 B wird AV
 AB wird ABV

Ventile für Vorlauf-Regelung werden mit je einem Dicht- und Zwischenblech geliefert.


HINWEIS!

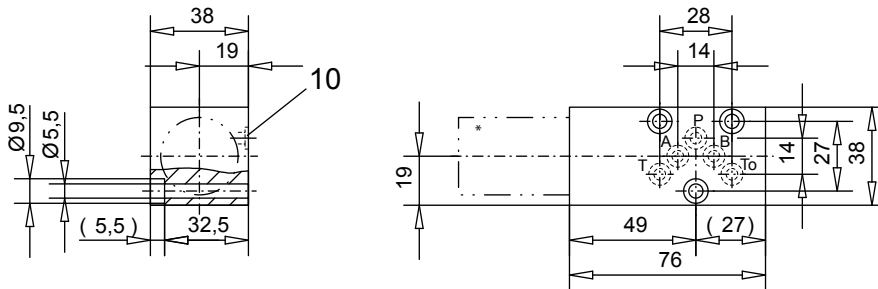
Die genauen Leistungskenngrößen sowie weitere hydraulische Kenngrößen sind dem Datenblatt der jeweils eingebauten Stromregelpatrone zu entnehmen.


VORSICHT!

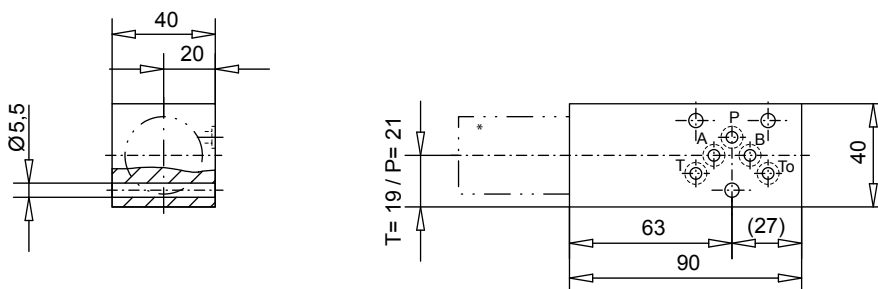
Die Leistungskenngrößen, speziell die „**Volumenstrom-Kennlinien**“ beziehen sich nur auf die Schraubpatrone. Der zusätzliche Druckabfall im Flanschkörper bzw. in der Sandwichplatte muss berücksichtigt werden.

ABMESSUNGEN

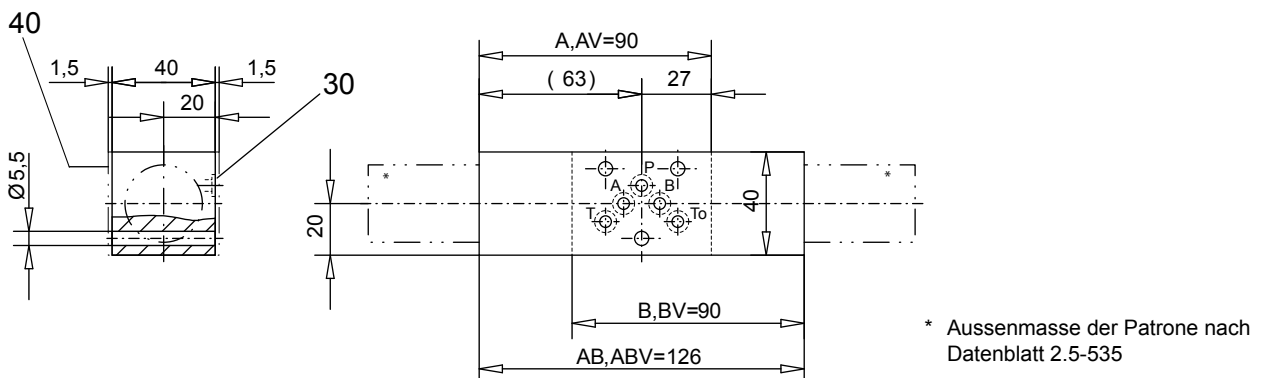
Flanschausführung QZ.FA04 - A/B



Sandwichausführungen QZ.SA04 - P, T



Sandwichausführungen QZ.SA04 - A, B, AB, AV, BV, ABV


ERSATZTEILLISTE

Position	Artikel	Beschreibung
10	160.2052	O-Ring ID 5,28x1,78 (NBR)
30	173.1700	Zwischenplatte BZB4
40	173.1650	Dichtplatte BDB4

Technische Erläuterungen siehe Datenblatt 1.0-100