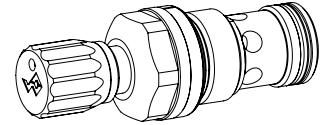


2-Wege-Stromregelpatrone

- ◆ $Q_{max} = 80 \text{ l/min}$
- ◆ $Q_{Nmax} = 70 \text{ l/min}$
- ◆ $p_{max} = 350 \text{ bar}$

M33 x 2
ISO 7789

BESCHREIBUNG

2-Wege-Stromregelventil in Schraubpatronenbauart für Senkung nach ISO 7789. Das Ventil dient dazu, die Geschwindigkeit eines Verbrauchers lastunabhängig konstant zu halten. Der verstellbare Drosselkolben bestimmt den Volumenstrom. Bei Druckänderung verschiebt sich der Druckwaagekolben und verändert den Durchflussquerschnitt so, dass die Druckdifferenz an dem Drosselkolben konstant gehalten wird.

ANWENDUNG

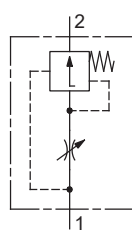
In allen Hydrauliksystemen, in denen der Volumenstrom in einer Durchflussrichtung bei schwankender Belastung konstant gehalten werden muss. Die Schraubpatrone eignet sich sehr gut zum Einbau in Steuerblöcke und wird in Sandwich- (Höhenverkettung) und Flanschplatten eingebaut (entsprechende Datenblätter in diesem Register). Zur Fabrikation der Patronen-Aufnahmebohrung in Stahl- und Alu-Blöcken stehen Stufenwerkzeuge zur Verfügung (Miete oder Kauf). Beachten Sie dazu die Datenblätter im Register 2.13.

SINNBILD

Vereinfacht



Ausführlich


BETÄTIGUNG

Betätigungsart	Verstellspindel M10 x 1
Ausführung	S = arretierbare Schlüsselverstellung D = arretierbare Drehknopfverstellung Optional: K = abschliessbare Verstellung G = Sterngriff Verstellung → siehe Datenblatt 2.0-50
Betätigungswinkel	$\alpha_b = 1440^\circ$ (4 Umdrehungen)
Betätigungshub	$S_b = 4 \text{ mm}$

TYPENSCHLÜSSEL

2-Wege-Stromregelventil		QZ	<input type="checkbox"/>	PM33	-	<input type="checkbox"/>	-	<input type="checkbox"/>	#	<input type="checkbox"/>
Verstellart	Schlüssel <input type="checkbox"/> S Drehknopf <input type="checkbox"/> D Abdeckhaube <input type="checkbox"/> A (siehe Datenblatt 2.0-50)									
Schraubpatrone M33 x 2										
Nennvolumenstromstufe Q_N	32 l/min <input type="checkbox"/> 32 70 l/min <input type="checkbox"/> 70									
Dichtwerkstoffe	NBR <input type="checkbox"/> FKM (Viton) <input type="checkbox"/> D1 NBR 872 <input type="checkbox"/> y-Z604									
Änderungs-Index (wird vom Werk eingesetzt)										

2.5-550

ALLGEMEINE KENNGRÖSSEN

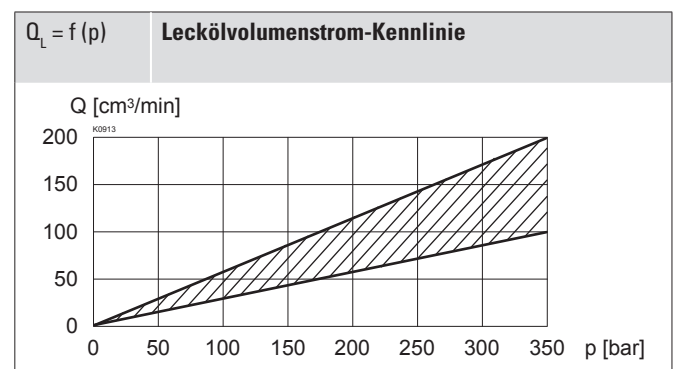
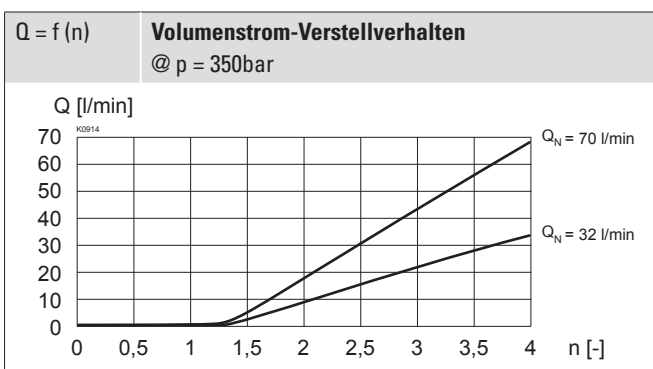
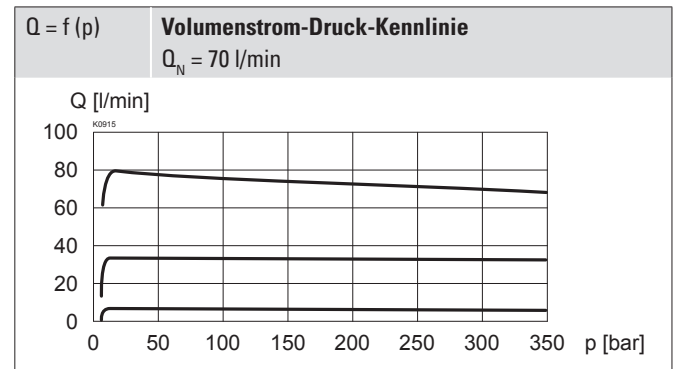
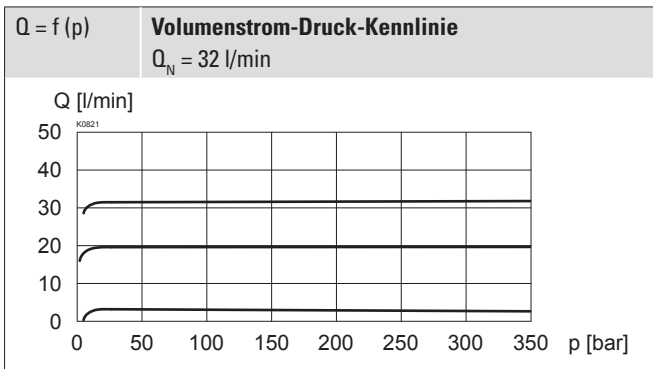
Benennung	2-Wege-Stromregelpatrone
Befestigungsart	Schraubpatronenbauart
Baugrösse	M33 x 2 nach ISO 7789
Temperaturbereich	-25...+90 °C
Umgebung	
Gewicht	0,39 kg Schlüsselverstellung 0,40 kg Drehknopfverstellung 0,45 kg Abdeckhaube
MTTFd	150 Jahre

HYDRAULISCHE KENNGRÖSSEN

Betriebsdruck	$p_{\max} = 350 \text{ bar}$
Regelgenauigkeit	$\leq 1 \%$
Maximaler Volumenstrom	$Q_{\max} = 80 \text{ l/min}$
Minimaler Volumenstrom	$Q_{\min} = 0,2 \text{ l/min}$
Volumenstromrichtung	1 → 2 einstellbarer Durchfluss
Nennvolumenstrom	$Q_N = 32; 70 \text{ l/min}$
Druckflüssigkeit	Mineralöle, andere Medien auf Anfrage
Viskositätsbereich	$12 \text{ mm}^2/\text{s} \dots 320 \text{ mm}^2/\text{s}$
Temperaturbereich	-25...+90 °C (NBR)
Medium	-20...+90 °C (FKM)
Reinheitsklasse	Klasse 18 / 16 / 13
Filtrierung	Empfohlene Filterfeinheit $\beta_{6 \dots 10} \geq 75$, siehe Datenblatt 1.0-50

LEISTUNGSKENNGRÖSSEN

Ölviskosität $\nu = 30 \text{ mm}^2/\text{s}$



DICHTWERKSTOFFE

Standardmässig NBR oder FKM (Viton), Auswahl in Typenschlüssel

MONTAGEHINWEISE

Montageart	Schraubpatrone M33 x 2
Einbaulage	Beliebig, vorzugsweise waagrecht
Anzugsdrehmoment	$M_D = 80 \text{ Nm}$ Schraubpatrone

OBERFLÄCHENBEHANDLUNGEN

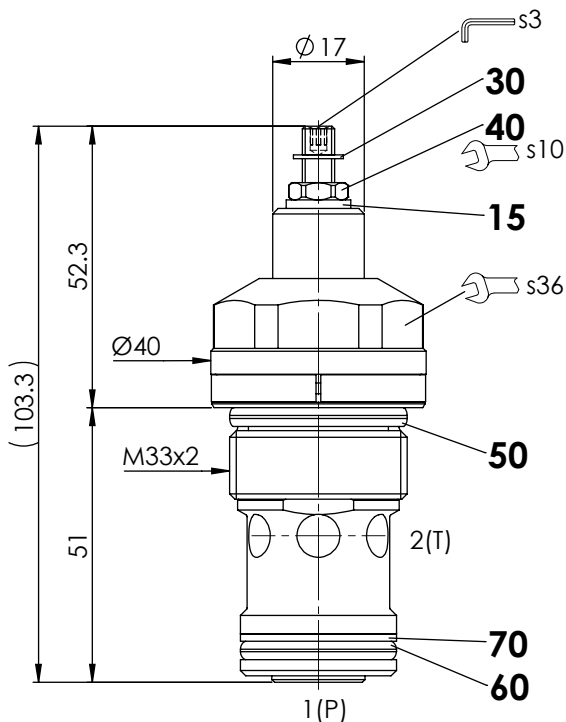
- ◆ Der Patronenkörper ist Zink-Nickel beschichtet
- ◆ Der Drehknopf ist aus Kunststoff

NORMEN

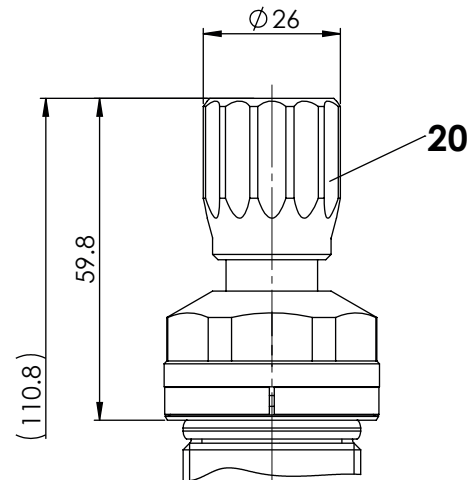
Patronensenkung	ISO 7789
Reinheitsklasse	ISO 4406

ABMESSUNGEN

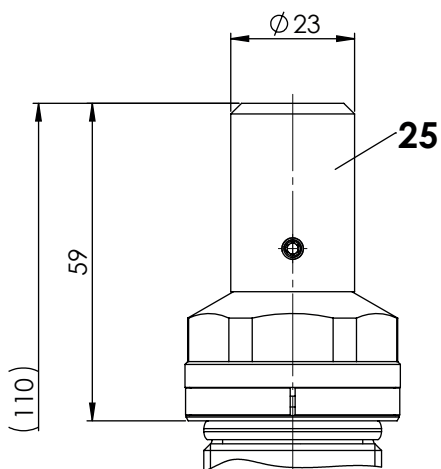
Schlüsselverstellung «S»



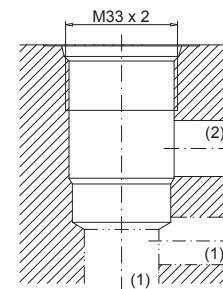
Drehknopfverstellung «D»



Abdeckhaube «A»


HYDRAULISCHER ANSCHLUSS

Senkungszeichnung nach ISO 7789-33-01-0-98


Hinweis!


Detaillierte Senkungszeichnung und Senkungswerkzeug siehe Datenblatt 2.13-1005

ZUBEHÖR

Verstellarten für Schraubpatronen	Datenblatt 2.0-50
Flanschkörper / Sandwichplatte NG10	Datenblatt 2.5-760
Gewindeanschlusskörper	Datenblatt 2.9-205
Technische Erläuterungen	Datenblatt 1.0-100
Filtrierung	Datenblatt 1.0-50

ERSATZTEILLISTE

Position	Artikel	Bezeichnung
15	234.1060	Unterlagscheibe DIN 125A M6
20	114.2299	Drehknopf
25	032.0611	Abdeckhaube rd 23 / 3 x 35
30	193.1040	Sicherungsscheibe rd 4 DIN 6799
40	153.1302	Sechskantmutter 0,5d M6 x 3,2
50	160.2298	O-Ring ID 29,82 x 2,62 (NBR)
	160.6296	O-Ring ID 29,82 x 2,62 (FMK)
60	160.2238	O-Ring ID 23,81 x 2,62 (NBR)
	160.6238	O-Ring ID 23,81 x 2,62 (FMK)
70	049.3297	Stützring rd 24,5 x 29 x 1,4

Wandfluh AG Postfach CH-3714 Frutigen
 Tel. +41 33 672 72 72 Fax +41 33 672 72 12 sales@wandfluh.com