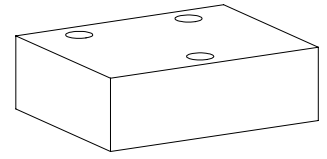


Blind- oder Umlenkplatte

Flanschbauart

◆ $p_{max} = 350 \text{ bar}$

NG3-Mini Wandfluh-Norm



BESCHREIBUNG

Blindplatten werden zum Absperrn aller Ölbohrungen des Anschlussbildes verwendet. Mit Umlenkplatten werden die gewünschten Verbindungen der Ölbohrungen hergestellt. Die übrigen Bohrungen werden abgesperrt.

TYPENSCHLÜSSEL

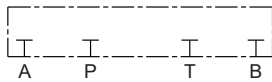
Blindplatte	<input type="checkbox"/> PB	PB F A03 -	<input type="checkbox"/> #	<input type="checkbox"/>
Umlenkplatte	<input type="checkbox"/> PU	PU F A03 -	<input type="checkbox"/> -	<input type="checkbox"/> #
Flanschbauart				
Anschlussbild nach Wandfluh-Norm, NG3-Mini				
Verbindungen der Ölbohrungen gemäss Typenaufstellung / Sinnbild				
Dichtwerkstoffe	NBR	<input type="checkbox"/>		
	FKM (Viton)	<input type="checkbox"/> D1		
	NBR 872	<input type="checkbox"/> Z604		
Änderungs-Index (wird vom Werk eingesetzt)				

2.10-110

SINNBILD

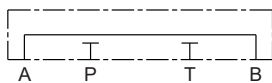
Blindplatte

PBFA03



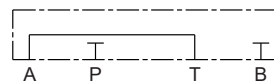
Umlenkplatte

PUFA03-A/B



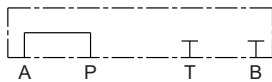
Umlenkplatte

PUFA03-A/T



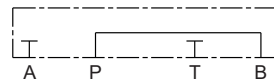
Umlenkplatte

PUFA03-P/A



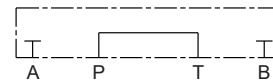
Umlenkplatte

PUFA03-P/B



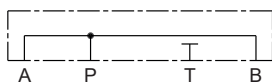
Umlenkplatte

PUFA03-P/T



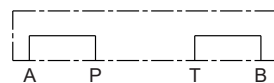
Umlenkplatte

PUFA03-P/A/B



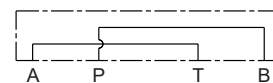
Umlenkplatte

PUFA03-P/A-B/T

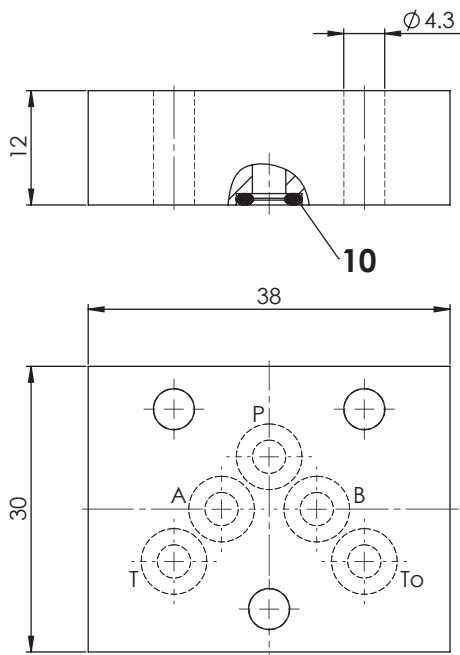


Umlenkplatte

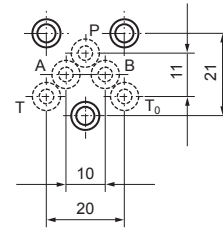
PUFA03-P/B-A/T



ABMESSUNGEN



HYDRAULISCHER ANSCHLUSS



ERSATZTEILLISTE

Position	Artikel	Bezeichnung
10	160.2045	O-Ring ID 4,50 x 1,50 (NBR)
	160.6045	O-Ring ID 4,50 x 1,50 (FKM)

OBERFLÄCHENBEHANDLUNGEN

- ◆ Die Platten aus Stahl sind Zink-Nickel beschichtet

DICHTWERKSTOFFE

Standardmässig NBR oder FKM (Viton), Auswahl in Typenschlüssel

NORMEN

Anschlussbild | Wandfluh-Norm