

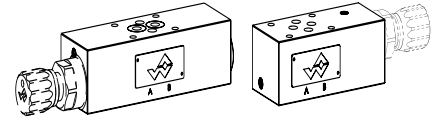
Gegenhalteventil

Sandwichbauart

- ◆ vorgesteuert oder direktgesteuert
- ◆ $p_{max} = 400 \text{ bar}$
- ◆ $p_{Nmax} = 350 \text{ bar}$
- ◆ $Q_{max} = 80 \text{ l/min}$

NG6

ISO 4401-03



BESCHREIBUNG

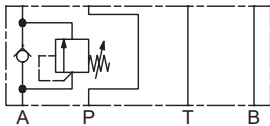
Vor- oder direktgesteuertes Gegenhalteventil in Sandwichbauart. Das Gegenhalteventil, auch Vorspannventil genannt, öffnet bei Erreichen des eingestellten Druckes den Hauptkolben.

ANWENDUNG

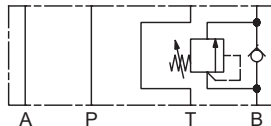
Gegenhalteventile mit Druckeinstellung in A, B, AB oder T, werden zum Vorspannen von Zylindern / Motoren bzw. Erreichen eines Staudruckes eingesetzt.

SINNBILD

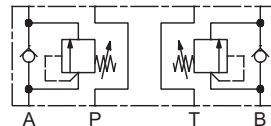
Sandwichausführung
G..SA..-A



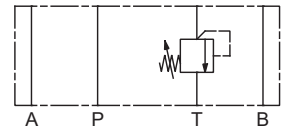
Sandwichausführung
G..SA..-B



Sandwichausführung
G..SA..-AB



Sandwichausführung
G..SA..-T



Hinweis!

- ◆ Direktgesteuerte Ausführung gezeichnet
- ◆ Alle Varianten sind auch als vorgesteuert erhältlich



TYPENSCHLÜSSEL

Gegenhalteventil		G		<input type="checkbox"/>	<input type="checkbox"/>	S	A06	-	<input type="checkbox"/>	-	<input type="checkbox"/>	-	<input type="checkbox"/>	#	<input type="checkbox"/>
Direktgesteuert		<input type="checkbox"/>	A												
Vorgesteuert		<input type="checkbox"/>	V												
Verstellart	Schlüssel	<input type="checkbox"/>	S												
	Drehknopf	<input type="checkbox"/>	D												
	Abdeckhaube	<input type="checkbox"/>	A												
Sandwichbauart															
Anschlussbild nach ISO, NG6															
Typenaufstellung / Funktion	in T	<input type="checkbox"/>	T	in A	<input type="checkbox"/>	A									
	in A und B	<input type="checkbox"/>	AB	in B	<input type="checkbox"/>	B									
Nenndruckstufe (p_N) der eingebauten Schraubpatrone															
Dichtwerkstoffe	NBR	<input type="checkbox"/>													
	FKM (Viton)	<input type="checkbox"/>	D1												
Änderungs-Index (wird vom Werk eingesetzt)															

2.1-740

ALLGEMEINE KENNGRÖSSEN

Benennung	Gegenhalteventil
Bauart	Direkt- oder vorgesteuert
Befestigungsart	Sandwichbauart
Baugrösse	NG6 nach ISO 4401-03
Betätigungsart	Manuell
Temperaturbereich Umgebung	-25...+70 °C
Gewicht	1,3 kg (Sandwichbauart T) 2,6 kg (Sandwichbauart A, B und AB)

HYDRAULISCHE KENNGRÖSSEN

Betriebsdruck	$p_{max} = 400 \text{ bar}$
Nenndruckstufe	$p_{Nmax} =$ A: 63, 210, 315 bar V: 63, 160, 350 bar
Minimaler Druck	Siehe Kennlinie
Maximaler Volumenstrom	$Q_{max} = 80 \text{ l/min}$
Druckflüssigkeit	Mineralöle, andere Medien auf Anfrage
Viskositätsbereich	12 mm ² /s...320 mm ² /s
Temperaturbereich Medium	-25...+70 °C (NBR) -20...+70 °C (FKM)
Reinheitsklasse	Klasse 18 / 16 / 13
Filtrierung	Empfohlene Filterfeinheit $\beta_{6...10} \geq 75$, siehe Datenblatt 1.0-50

Hinweis! Weitere Kenngrößen, siehe Datenblatt der eingebauten Schraubpatrone



BETÄTIGUNG

Betätigungsart	S = arretierbare Schlüsselverstellung D = arretierbare Drehknopfverstellung
----------------	--

Hinweis! Weitere Kenngrößen, siehe Datenblatt der eingebauten Schraubpatrone



NORMEN

Anschlussbild	ISO 4401-03
Reinheitsklasse	ISO 4406

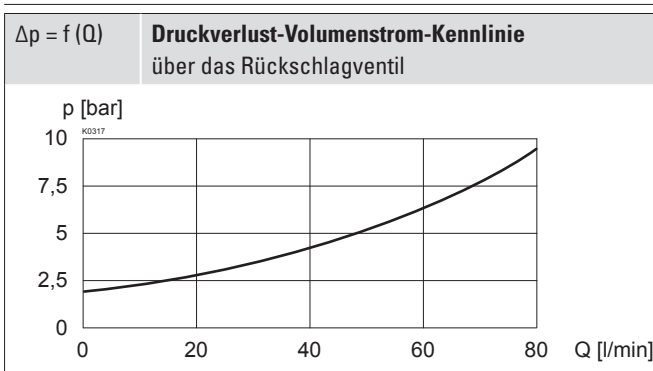
DICHTWERKSTOFFE

Standardmässig NBR oder FKM (Viton), Auswahl in Typenschlüssel

OBERFLÄCHENBEHANDLUNGEN

◆ Die Sandwichkörper sind Zink-Nickel beschichtet

LEISTUNGSKENNGRÖSSEN



Hinweis! Die genauen Leistungskenngrößen sowie weitere hydraulische Kenngrößen sind dem Datenblatt der jeweils eingebauten Druckbegrenzungspatrone zu entnehmen.



Achtung! Die Leistungskenngrößen, speziell die „Druck-Volumenstrom-Kennlinien“ auf den Datenblättern der Schraubpatronen, beziehen sich nur auf die Schraubpatrone. Der zusätzliche Druckabfall im Flanschkörper bzw. in der Sandwichplatte muss berücksichtigt werden.



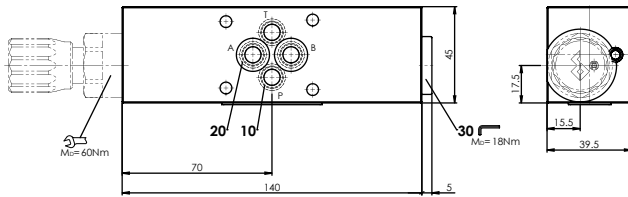
EINGEBAUTE VENTILE

Die nachfolgend aufgeführten Schraubpatronen sind je nach Typ in der Sandwichplatte eingebaut.

Artikel	Bezeichnung	Datenblatt-Nr.
BV.PM22	Druckbegrenzungspatrone vorgesteuert	2.1-530
BA.PM22	Druckbegrenzungspatrone direktgesteuert	2.1-540

ABMESSUNGEN

Sandwichausführung
 G.DSA06- A / B / AB



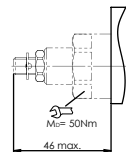
G.DSA06-A: Patrone auf A-Seite

G.DSA06-B: Patrone auf B-Seite

G.DSA06-AB: Patrone auf A- und B-Seite

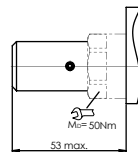
Verstellart

G.SSA06

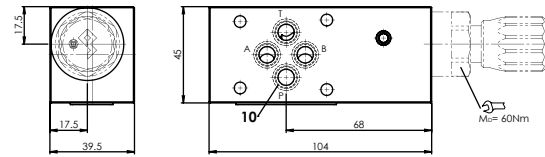


Verstellart

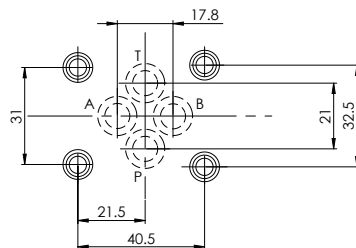
G.ASA06



Sandwichausführung
 G.DSA06-T



HYDRAULISCHER ANSCHLUSS



ERSATZTEILLISTE

Position	Artikel	Bezeichnung
30	238.5404	Verschlusssschraube VST1 M22 x 1,5
	251.2408	Dichtsatz B..A06, G..A06
	251.2413	Dichtsatz B..A06, G..A06-D1

Dichtsatz bestehend aus:

10	O-Ring	ID 9,25 x 1,78
	251.5906	Dichtsatz B..PM22

ZUBEHÖR

Verstellarten für Schraubpatronen	Datenblatt 2.0-50
Gewindeanschlussplatten	Datenblatt 2.9-30
Reihenflanschplatten	Datenblatt 2.9-60
Längenverkettingsblöcke	Datenblatt 2.9-100
Technische Erläuterungen	Datenblatt 1.0-100
Filtrierung	Datenblatt 1.0-50

MONTAGEHINWEISE

Montageart	Sandwichmontage 4 Befestigungslöcher für Zylinder- oder Stiftschrauben M5
Einbaulage	Beliebig, vorzugsweise waagrecht
Anzugsdrehmoment	Befestigungsschrauben $M_0 = 5,2 \text{ Nm}$ (Qualität 8.8, verzinkt) Schraubpatrone $M_0 = 60 \text{ Nm}$