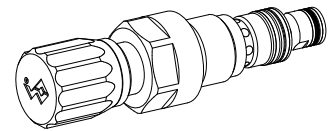


**Druckbegrenzungsventil
Schraubpatronen-Bauart**

- Direktgesteuert
- $Q_{max} = 25 \text{ l/min}$
- $p_{max} = 400 \text{ bar}$
- $p_{Nmax} = 350 \text{ bar}$

M22x1,5
Wandfluh-Norm


BESCHREIBUNG

Direktgesteuertes Druckbegrenzungsventil als Einschraubpatrone mit Gewinde M22x1,5 und Senkung nach Wandfluh-Norm. Lieferbar ist das Ventil in 2 verschiedenen Verstellarten: Schlüsselverstellung „S“ und Drehknopfverstellung „D“. Zur Schlüsselverstellung „S“ ist zusätzlich eine Abdeckhaube lieferbar, siehe Datenblatt 2.0-50. Der Patronenkörper aus Stahl ist verzinkt und dadurch rostgeschützt.

FUNKTION

BX: Bei Erreichen des eingestellten Öffnungsdrucks in der Steuerleitung x öffnet der Kegelsitzkolben und verbindet den Anschluss P mit dem Anschluss T. Der Öffnungsdruck ist dabei unabhängig vom Eingangsdruck in Anschluss P. Eine Beeinflussung des Steuerdruckes x durch den Eingangsdruck P wird durch die interne Leckölabführung zum Anschluss T vermieden.

BY: Bei Erreichen des eingestellten Öffnungsdrucks im Anschluss P oder in der Steuerleitung x öffnet der Kegelsitzkolben und verbindet den Anschluss P mit dem Anschluss T. Der Öffnungsdruck in der Steuerleitung x ist dabei um die Schaltdruckdifferenz kleiner als diejenige im Anschluss P.

ANWENDUNG

BX: Als Vorsteuerung z.B. eines Cartridge-Ventils zum Eigendruckunabhängigen Absperrn einer Druckleitung.

BY: Als Vorsteuerung z.B. eines Cartridge-Ventiles zum Zu- resp. Abschalten eines Speichers oder eines Pumpenkreises und zur Begrenzung des Betriebsdrucks.

Zur Fabrikation der Patronen-Aufnahmebohrungen in Stahl und Alu stehen Stufenwerkzeuge zur Verfügung (Miete oder Kauf). Beachten Sie dazu Datenblätter in Reg. 2.13.

TYPENSCHLÜSSEL

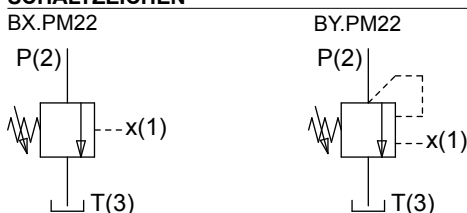
Druckbegrenzungsventil		B	<input type="checkbox"/>	PM22	-	<input type="checkbox"/>	#	<input type="checkbox"/>
Abschaltpatrone ohne Öffnung durch Eigendruck		X	<input type="checkbox"/>					
Abschaltpatrone		Y	<input type="checkbox"/>					
Verstellart	Schlüssel	S	<input type="checkbox"/>					
	Drehknopf	D	<input type="checkbox"/>					
	Abdeckhaube	A	<input type="checkbox"/>	(siehe Datenblatt 2.0-50)				
Schraubpatrone M22x1,5								
Nenndruckstufe p_N	100 bar	100	<input type="checkbox"/>					
	315 bar	315	<input type="checkbox"/>					
	350 bar	350	<input type="checkbox"/>					
Änderungs-Index (wird vom Werk eingesetzt)								

ALLGEMEINE KENNGRÖSSEN

Benennung	Direktgesteuertes Druckbegrenzungsventil
Bauart	Schraubpatrone für Senkung nach Wandfluh-Norm
Befestigungsart	Schraubgewinde M22x1,5
Umgebungstemperatur	-20...+50°C
Einbaulage	beliebig
Anzugsdrehmoment	$M_D = 50 \text{ Nm}$
Masse	$m = 0,20 \text{ kg}$ (Schlüssel) $m = 0,21 \text{ kg}$ (Drehknopf)

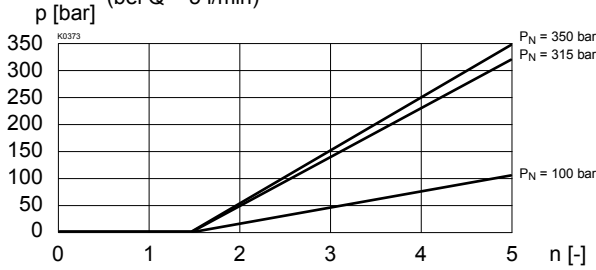
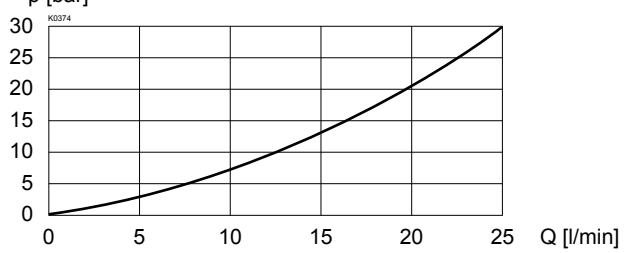
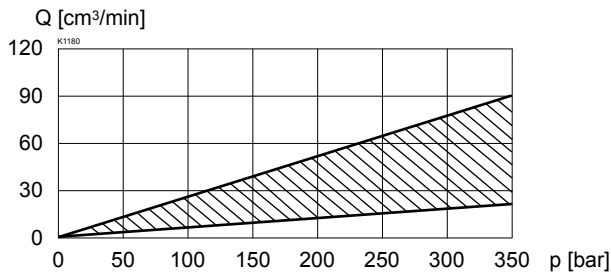
HYDRAULISCHE KENNGRÖSSEN

Druckflüssigkeit	Mineralöle, andere Medien auf Anfrage
Max. zulässiger Verschmutzungsgrad	ISO 4406:1999, Klasse 18/16/13 (Empfohlene Filterfeinheit $\beta_{6...10} \geq 75$) siehe auch Datenblatt 1.0-50/2
Viskositätsbereich	12 mm ² /s...320 mm ² /s
Druckflüssigkeitstemperatur	-20...+70°C
Höchstdruck	$p_{max} = 400 \text{ bar}$ $p_{Tmax} = p_p + 20 \text{ bar}$
Nenndruckstufen	$p_N = 100 \text{ bar}$, $p_N = 315 \text{ bar}$, $p_N = 350 \text{ bar}$
Minimaler Druck	siehe Kennlinie
Schaltdruckdifferenz (nur für BY.PM22)	11% für $p_N = 100 \text{ bar}$ 7,5% für $p_N = 315 \text{ bar}$ und $p_N = 350 \text{ bar}$
Volumenstrom	$Q = 0,1...25 \text{ l/min}$
Leckölvolumenstrom	siehe Kennlinie (BX.PM22) sitzdicht (BY.PM22)

SCHALTZEICHEN

BETÄTIGUNG MECHANISCH

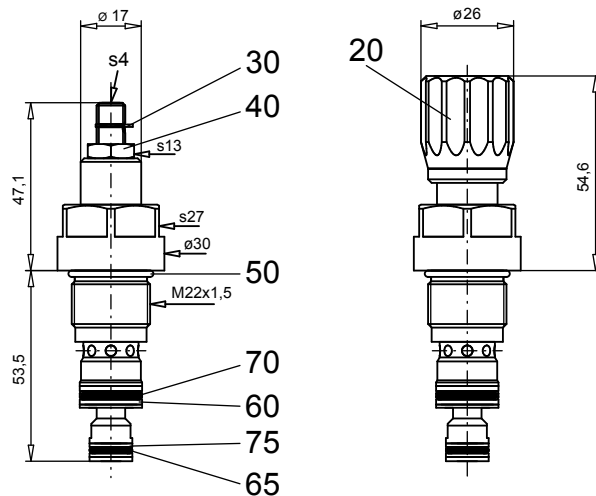
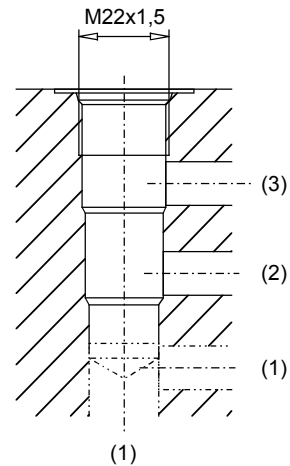
Mechanische Betätigungsarten in 2 verschiedenen Ausführungen:

- S = Schlüsselverstellung mittels Gabelschlüssel und Inbusschlüssel
- D = Drehknopfverstellung arretierbar
- Betätigungshub $S_b = 5 \text{ mm}$
- Betätigungswinkel $\alpha_b = 180^\circ$ (5 Umdrehungen)

LEISTUNGSKENNGRÖSSEN Ölviskosität $\nu = 30\text{mm}^2/\text{s}$
 $p = f(n)$ Druck-Verstellverhalten
 (bei $Q = 5\text{ l/min}$)

 $\Delta p = f(Q)$ Druckverlust-Volumenstrom-Kennlinie
 [druckloser Umlauf P (2) \rightarrow T (3)]

 $Q_L = f(p)$ Leckölstrom-Kennlinie
 BX.PM22
 [P (2) + x(1) \rightarrow T (3)]

ABMESSUNGEN

Schlüsselverstellung "S"

Drehknopfverstellung "D"


 Senkungszeichnung
 nach Wandfluh-Norm

 Detaillierte Senkungszeichnung und
 Senkungswerkzeug siehe Daten-
 blatt Nr. 2.13-1037

ERSATZTEILLISTE

Position	Artikel	Bezeichnung
20	114.2224	Drehknopf
30	193.1061	Sicherungsscheibe RD6 DIN 6799
40	153.1402	Sechskantmutter 0,5D M8x1
50	160.2188	O-Ring ID 18,77x1,78
60	160.2140	O-Ring ID 14,00x1,78
65	160.2087	O-Ring ID 8,73x1,78
70	049.3177	Stützring RD 14,6x17,5x1,4
75	049.3126	Stützring RD 9,1x12x1,4

Technische Erläuterungen siehe Datenblatt 1.0-100