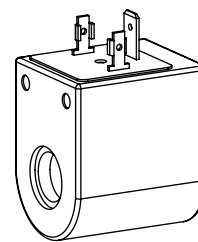


Magnetspule K.E33 / 13x39
 nach DIN VDE 0580
 Schutzart IP 65/67/69K

BESCHREIBUNG

Die aufsteckbare Magnetspule K.E33/13x39 ist in drei verschiedenen Anschlussausführungen lieferbar. Die Konstruktion entspricht der DIN VDE 0580-Norm. Das Gehäuse sowie der Steckersockel sind aus Kunststoff.

FUNKTION

Mittels Kombination eines Ankerrohrs ergibt sich die Funktion eines Schaltmagneten. Die Magnetspulen sind nur als DC-Ausführung lieferbar.

TYPENSCHLÜSSEL

| | | | | | | | |
|--|--------|-----|--------------------------|-----------------|--------------------------|---|--------------------------|
| Kunststoffgehäuse | | K | <input type="checkbox"/> | E33 / 13 x 39 - | <input type="checkbox"/> | # | <input type="checkbox"/> |
| Anschlussausführung | | | | | | | |
| Steckersockel EN 175301-803/ISO 4400 | | | | | | | |
| Stecker Deutsch DT04-2P | | D | | | | | |
| | | G | | | | | |
| Spulenausführung | | | | | | | |
| Spuleninnendurchmesser 13 mm | | | | | | | |
| Spulenlänge 39 mm | | | | | | | |
| Nennspannung U_N | 12 VDC | | | | | | |
| | 24 VDC | G12 | | | | | |
| | | | | | | | |
| | | | | | | | |
| Änderungs-Index (wird vom Werk eingesetzt) | | | | | | | |

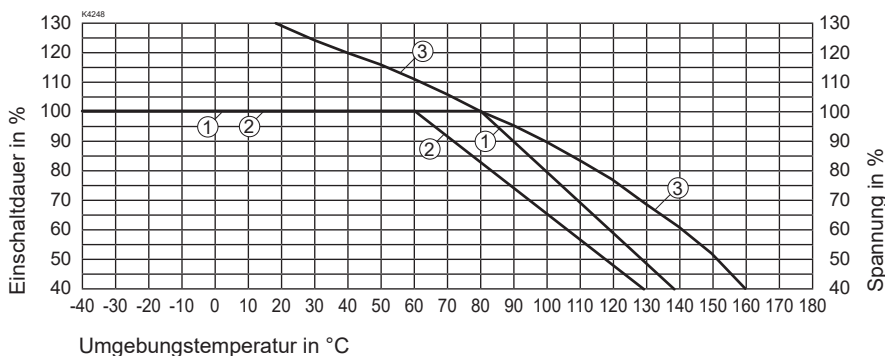
KENNGRÖSSEN

| | |
|--|-------------------------------------|
| Isolierstoffklasse der Erregerwicklung | H (180 °C) |
| Relative Einschaltdauer | 100% ED |
| Umgebungstemperatur | kombiniert mit Ankerrohr und Ventil |
| Korrosionsschutz | Siehe Temperaturkurve |
| | Kunststoff ummantelt |
| | schwarz |

| | 12VDC | 24VDC |
|-----------------------------|-------|-------|
| Nennleistung (W) | 20 | 20 |
| Nennwiderstand (Ω) | 7 | 28 |
| Magnetspulengewicht (kg) | 0,19 | 0,19 |

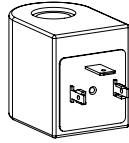
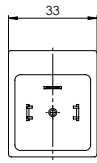
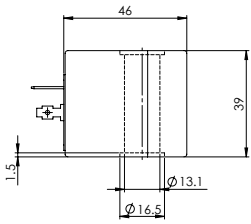
BETRIEBSSICHERHEIT

Achtung: Wegen Überhitzungsgefahr darf die Magnetspule nur in Kombination mit einem Ankerrohr sowie mit einem Ventil in Betrieb genommen werden.

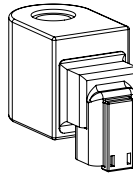
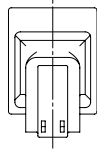
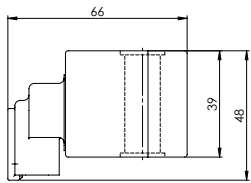
EINSCHALTDAUER / TEMPERATUR
TEMPERATUR / SPANNUNG


- ① Einschaltdauer bei Nennspannung
- ② Einschaltdauer bei 110% Nennspannung
- ③ Max. Spannung in % für Einschaltdauer 100%

TYPENAUFSTELLUNG / ABMESSUNGEN / ALLGEMEINE KENNGRÖSSEN



- Ausführung: K **D** E33/13x39-...
- 3-polig 2 P+E
 - Schutzart IP 65
- Mit entsprechendem Gegenstecker
(nicht im Lieferumfang enthalten)
und fachgerechter Montage.



- Ausführung: K **G** E33/13x39-...
- 2-polig 2P
 - nur für $U_N \leq 75$ VDC
 - Schutzart IP 67 und 69 K
- Mit entsprechendem Gegenstecker
(nicht im Lieferumfang enthalten)
und fachgerechter Montage.

Technische Erläuterungen siehe Datenblatt 1.1-400 und 1.1-410