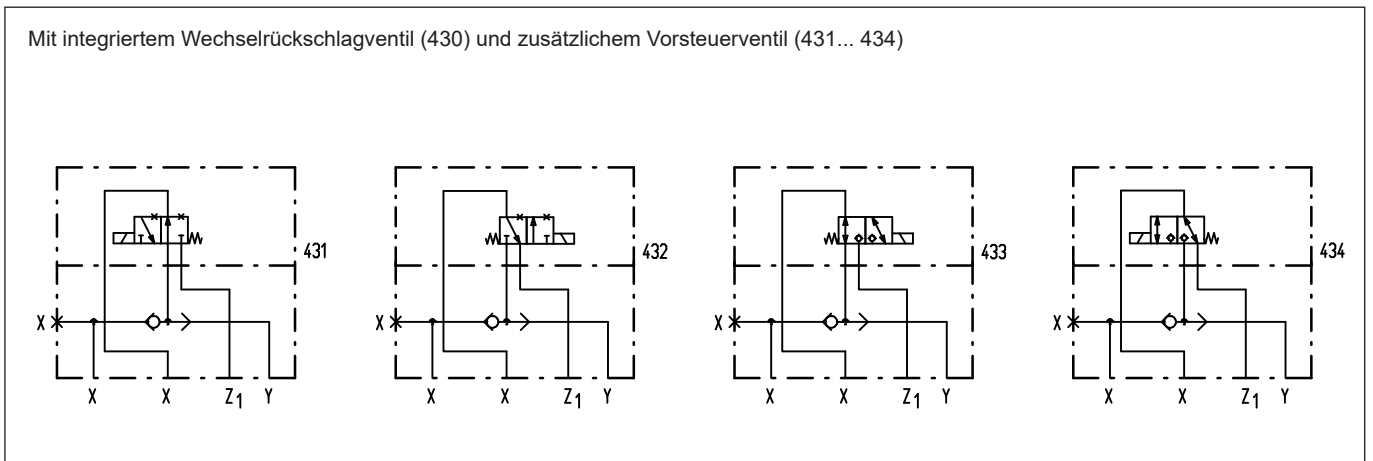
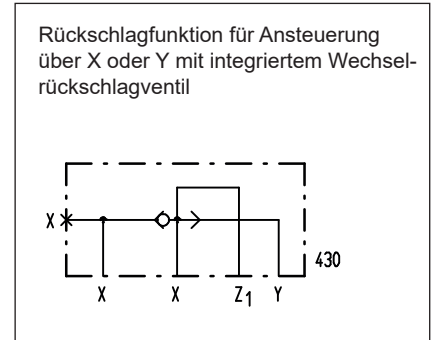
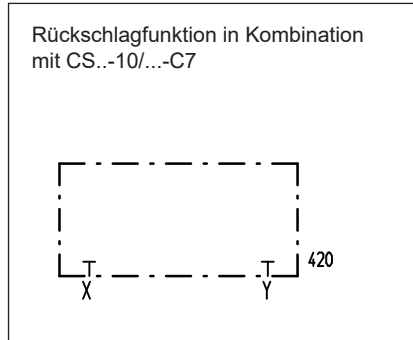
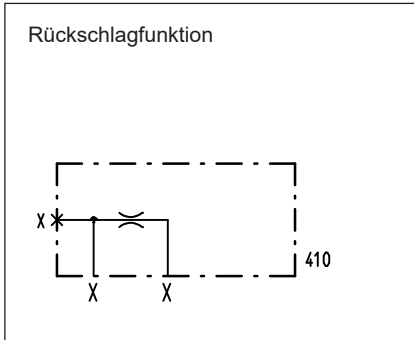


**Steuerdeckel  
für Sperrfunktion**  
 •  $p_{max} = 350 \text{ bar}$

**NG 25**  
 ISO 7368



### TYPENSCHLÜSSEL

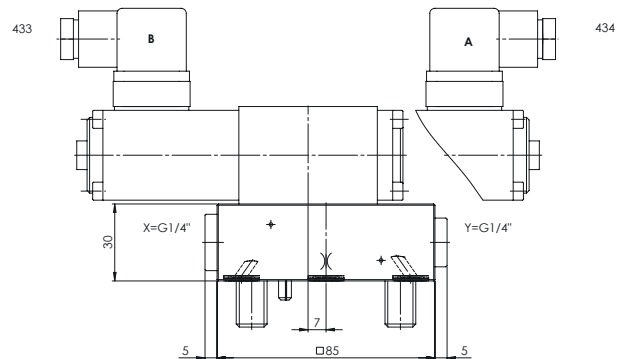
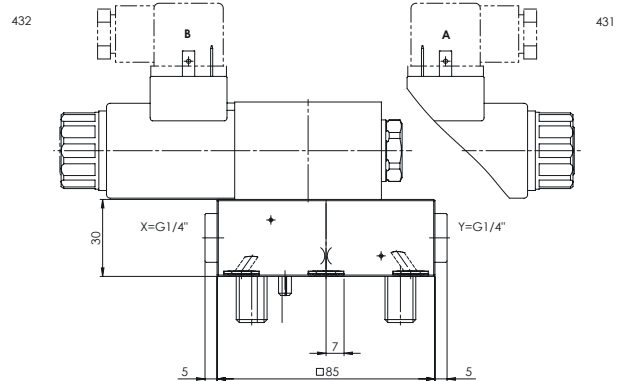
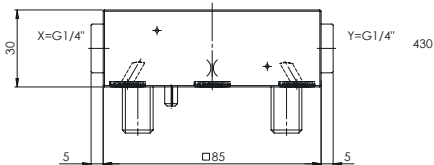
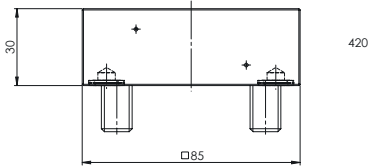
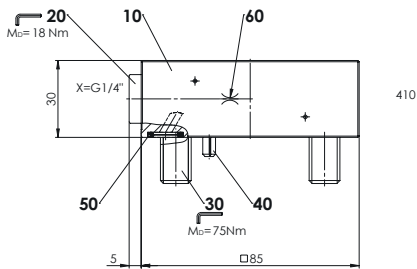
Steuerdeckel				D	25		-		/	#	
Nenngrösse 25											
Sinnbildbezeichnung 410...434											
Zusatzbezeichnung für Vorsteuerventil											
Standard 431, 432											
433, 434											
Nennspannung $U_N$	12 VDC	<b>G12</b>		115 VAC	<b>R115</b>						
	24 VDC	<b>G24</b>		230 VAC	<b>R230</b>						
Deckel-Düsengrösse	0.6 mm	<b>0.6</b>									
	1.0 mm	<b>1.0</b>	usw.								
Entfällt wenn keine Düse eingebaut ist											
Änderungs-Index (wird vom Werk eingesetzt)											

**ALLGEMEINE KENNGRÖSSEN**

Bauart	Steuerdeckel für Sperrfunktionen
Einbaulage	beliebig
Einbaumasse	siehe Abmessungen nach ISO 7368 siehe auch Datenblatt 2.13-1022
Umgebungstemperatur	-25...+70 °C
Anzugsdrehmomente	$M_D = 80 \text{ Nm}$ (Qual. 8.8) für Bef. Schrauben

**HYDRAULISCHE KENNGRÖSSEN**

Druckflüssigkeit	Mineralöle, andere Medien auf Anfrage
Max. zulässiger	ISO 4406:1999, Klasse 18/16/13
Verschmutzungsgrad	(Empfohlene Filterfeinheit $\beta_{6...10} \geq 75$ ) siehe Datenblatt Nr. 1.0-50/2
Viskositätsbereich	12 mm <sup>2</sup> /s bis 320 mm <sup>2</sup> /s
Druckflüssigkeitstemp.	-20...+70 °C
Betriebsdruck	$p_{\max} = 350 \text{ bar}$

**ABMESSUNGEN**

**ERSATZTEILLISTE**

Position	Artikel	Beschreibung
10	063.1016	Platte zu 410
	063.1006	Platte zu 420
	063.1038	Platte zu 430
	063.1010	Platte zu 431, 432, 433, 434
20	238.2406	Verschlusschr. VSTI G1/4"
30	246.6136	Zyl. Schraube M12x35 DIN912
40	221.2470	Schwerspannstift $\varnothing 5 \times 16$ DIN1481
50	160.2092	O-Ring ID 9,19x2,62
60	118.2051	Blende M5 / 0,6 x 5
	118.2030	Blende M5 / 0,7 x 5
	118.2032	Blende M5 / 0,8 x 5
	118.2052	Blende M5 / 0,9 x 5
	118.2031	Blende M5 / 1,0 x 5

**VORSTEUERVENTILE**

Vorsteuerventile:	431	WDMFA04-AB1	Datenbl. 1.2-33
	432	WDMFA04-AB2	Datenbl. 1.2-33
	433	BS32040b	Datenbl. 1.11-2120
	434	BS32041a	Datenbl. 1.11-2120