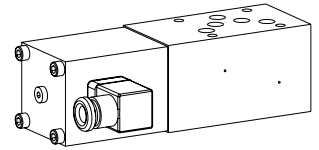


## Magnetsitzventil

### Sandwichbauart

- ◆ 2/2-Wege
- ◆ stromlos offen und stromlos geschlossen
- ◆  $Q_{max} = 80 \text{ l/min}$
- ◆  $p_{max} = 350 \text{ bar}$

**NG10**  
**ISO 4401-05**



## BESCHREIBUNG

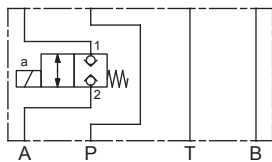
Direktgesteuertes 2/2-Wege-Magnetsitzventil in Sandwichbauart. Mittels des druckdichten Schaltmagneten wird der Sitzventilkolben gegen die Feder wirkend geöffnet oder geschlossen. Dank beidseitig druckausgeglichener Sitzkonstruktion kann das Ventil in beide Richtungen durchflossen werden. Die Sitzkolbenführung ist mittels O-Ring abgedichtet. Der metallisch dichtende Sitz schliesst das Ventil praktisch leakagefrei ab.

## ANWENDUNG

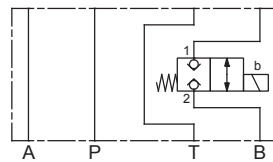
Sitzventile werden überall dort eingesetzt, wo dichte Schliessfunktionen wie leakagefreies Halten von Lasten, Spannen und Klemmen von entscheidender Bedeutung sind.

## SINNBILD

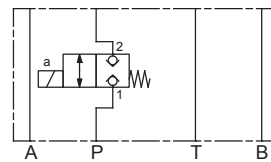
Z.22101A



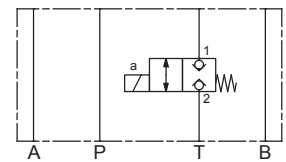
Z.22101B



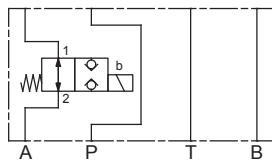
Z.22101P



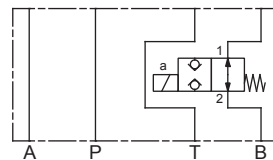
Z.22101T



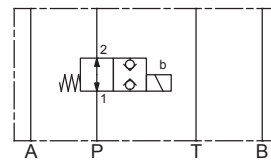
Z.22100A



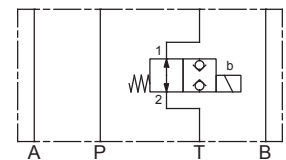
Z.22100B



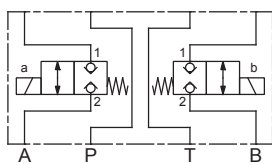
Z.22100P



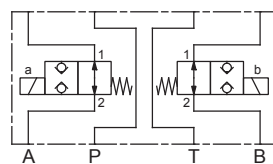
Z.22100T



Z.22101AB



Z.22100AB



## ALLGEMEINE KENNGRÖSSEN

Benennung	2/2-Wege Sitzventil
Bauart	Direktgesteuert
Befestigungsart	Sandwichbauart
Baugröße	NG10 nach ISO 4401-05
Betätigungsart	Schaltmagnet
Temperaturbereich	-25...+70 °C (NBR)
Umgebung	-20...+70 °C (FKM)
Gewicht	4,7 kg (1 Magnet) 7,0 - 11,0 kg (2 Magnete)
MTTFd	150 Jahre

## BETÄTIGUNG

Betätigungsart	Schaltmagnet stossend, in Öl schaltend, druckdicht
Ausführung	Medium: SIN60V (Datenblatt 1.1-145) Super: SIS60V (Datenblatt 1.1-150)
Anschluss	Steckersockel EN 175301 – 803

**TYPENSCHLÜSSEL**

Sitzventil, Sandwichbauart		Z	<input type="checkbox"/>	2	<input type="checkbox"/>	2	<input type="checkbox"/>	10	<input type="checkbox"/>	<input type="checkbox"/>	-	<input type="checkbox"/>	-	<input type="checkbox"/>	#	<input type="checkbox"/>
Medium-Magnet	<input type="checkbox"/>	M														
Super-Magnet	<input type="checkbox"/>	S														
2-Wege (Anschlüsse)																
2 Schaltstellungen																
Nenngrösse 10																
Stromlos geschlossen	<input type="checkbox"/>	1														
Stromlos offen	<input type="checkbox"/>	0														
Typenaufstellung/Funktion Sitzventil	in P in A und B	<input type="checkbox"/>	P	in T in A	<input type="checkbox"/>	T	in B	<input type="checkbox"/>	B							
Nennspannung $U_N$	12 VDC	<input type="checkbox"/>	G12	115 VAC	<input type="checkbox"/>	R115										
	24 VDC	<input type="checkbox"/>	G24	230 VAC	<input type="checkbox"/>	R230										
Dichtwerkstoffe	NBR	<input type="checkbox"/>														
	FKM (Viton)	<input type="checkbox"/>	D1													
Änderungs-Index (wird vom Werk eingesetzt)																

1.11-2560

**ELEKTRISCHE KENNGRÖSSEN**

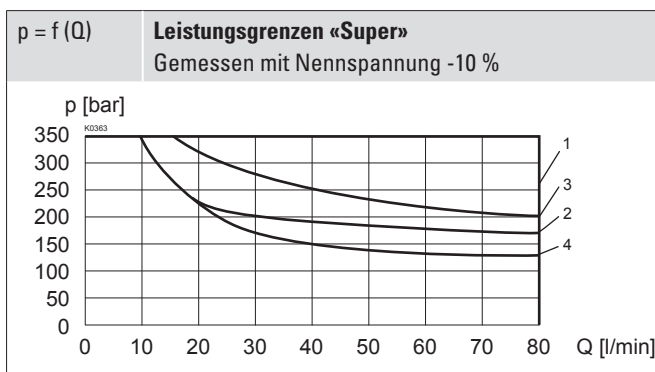
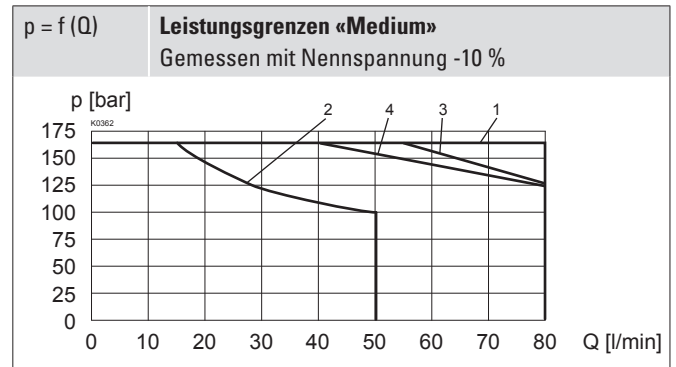
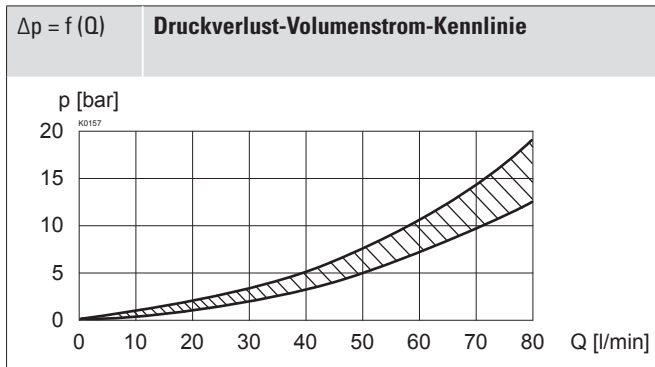
Schutzart	IP65
Relative Einschaltdauer	100 % ED
Schalzhäufigkeit	15'000 / h
Lebensdauer	10 <sup>7</sup> (Anzahl der Schaltzyklen, theoretisch)
Spannungstoleranz	± 10 % bezogen auf die Nennspannung
Standard-Nennspannung	12 VDC, 24VDC, 115 VAC, 230 VAC AC = 50 bis 60 Hz, Gleichrichter in Steckersockel integriert

**Hinweis!** Weitere elektrische Kenngrößen siehe Datenblatt 1.1-145 (Medium) und 1.1-150 (Super)


**HYDRAULISCHE KENNGRÖSSEN**

Betriebsdruck	Medium: $p_{max} = 160$ bar Super: $p_{max} = 350$ bar
Maximaler Volumenstrom	$Q_{max} = 80$ l/min, siehe Kennlinie
Volumenstromrichtung	Beliebig (siehe Kennlinie)
Lecköl	Sitzdicht, max. 0,05 ml / min (ca. 1 Tropfen / min) bei 30 cSt
Druckflüssigkeit	Mineralöle, andere Medien auf Anfrage
Viskositätsbereich	12 mm <sup>2</sup> /s...320 mm <sup>2</sup> /s
Temperaturbereich Medium	-20...+70 °C
Reinheitsklasse	Klasse 20 / 18 / 14
Filtrierung	Empfohlene Filterfeinheit $\beta_{10...16} \geq 75$ , siehe Datenblatt 1.0-50

## LEISTUNGSKENNGRÖSSEN

 Ölviskosität  $\nu = 30 \text{ mm}^2/\text{s}$ 


Typ	Durchflussrichtung	
	1 → 2	2 → 1
Z.22101.	1	2
Z.22100.	1	3
Z.22100AB	1	4

**Achtung!** Lange nicht betätigte Zeitperioden können die Schaltleistung reduzieren



## NORMEN

Anschlussbild	ISO 4401-05
Magnete	DIN VDE 0580
Anschlussausführung D	EN 175301 – 803
Schutzart	EN 60 529
Reinheitsklasse	ISO 4406

## HANDNOTBETÄTIGUNG

Verschlusschraube (HB0), keine Betätigung möglich.  
 Optional: HB8,5, HN(K) oder HR(K)  
 → Siehe Datenblatt 1.1-311

## DICHTWERKSTOFFE

Standardmässig NBR oder FKM (Viton), Auswahl in Typenschlüssel

## OBERFLÄCHENBEHANDLUNGEN

- ◆ Die Sandwichkörper aus Stahl sind Zinkphosphatiert
- ◆ Der Magnet und der Deckel sind galvanisch verzinkt
- ◆ Die Zylinderschrauben sind galvanisch verzinkt

## EINGEBAUTE VENTILE

Zentrales Funktionselement ist die Sitzventilpatrone NG10, Datenblatt 1.11-2040.

## ZUBEHÖR

Befestigungsschrauben	Datenblatt 1.0-60
Gewindeanschlussplatten	Datenblatt 2.9-05
Reihenflanschplatten	Datenblatt 2.9-45
Längenverkeittungsblöcke	Datenblatt 2.9-85
Technische Erläuterungen	Datenblatt 1.0-100
Druckflüssigkeiten	Datenblatt 1.0-50
Filtrierung	Datenblatt 1.0-50
Relative Einschaltdauer	Datenblatt 1.1-430

## INBETRIEBNAHME

**Achtung!** Bei Inbetriebnahme ist das Ventil unter Druck zu entlüften (max. 2 Umdrehungen an der Schraube E).

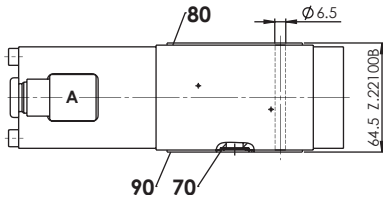


## MONTAGEHINWEISE

Montageart	Sandwichmontage 4 Befestigungslöcher für Zylinder- oder Stiftschrauben M6
Einbaulage	Beliebig, vorzugsweise waagrecht
Anzugsdrehmoment	Befestigungsschrauben $M_d = 8,9 \text{ Nm}$ (Qualität 8.8, verzinkt)

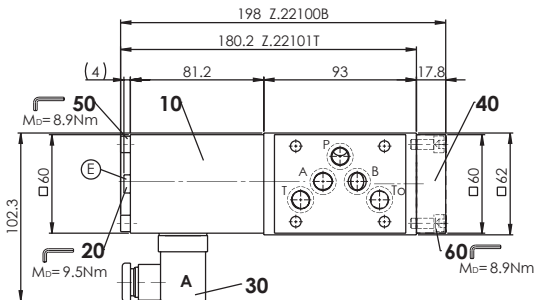
**ABMESSUNGEN**

## Sitzventil B

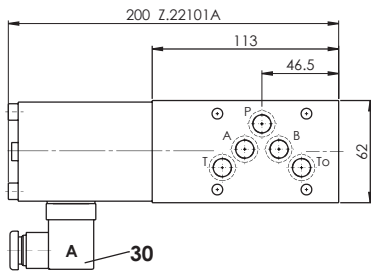


## Sitzventil in B oder T

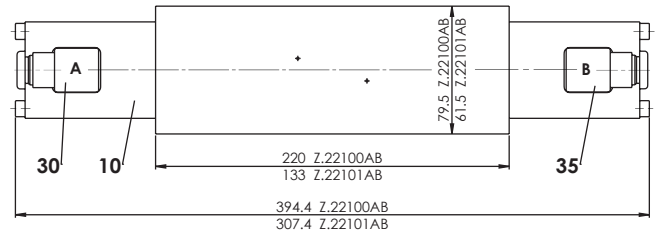
E = Entlüftungsschraube



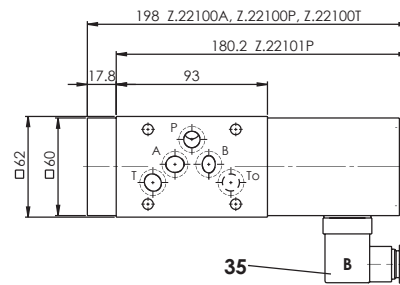
## Sitzventil in A



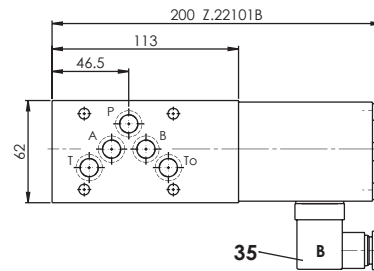
## Sitzventile in A und B



## Sitzventil in A, P oder T



## Sitzventil in B


**ERSATZTEILLISTE**

Position	Artikel	Bezeichnung
10	260.8...	Magnet SIN60V
	260.9...	Magnet SIS60V
20	239.2033	Verschlusschraube HB0 (inkl. Dichtung)
30	219.2001	Steckdose A (grau)
35	219.2002	Steckdose B (schwarz)
40	059.2200	Deckel
50	246.3190	Zylinderschraube M6 x 90 DIN 912
60	246.3121	Zylinderschraube M6 x 20 DIN 912
70	160.2140	O-Ring ID 14,00 x 1,78 (NBR)
	160.6141	O-Ring ID 14,00 x 1,78 (FKM)
80	173.4700	Zwischenplatte AZB10 (nur für Z.22100B)
90	173.4650	Dichtplatte ADB10 (nur für Z.22100B)

**Hinweis!** Pos. 80 und 90 nur für Z.22100B

**HYDRAULISCHER ANSCHLUSS**
