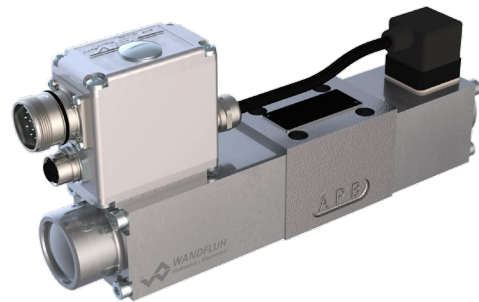


PROPORTIONAL-SCHIEBERVENTILE MIT INTEGRIERTER KOLBENLAGEREGELUNG **BRW_24 & WDRFA06_24**

PROPORTIONAL-SCHIEBERVENTIL MIT INTEGRIERTER KOLBENLAGEREGELUNG (LVDT)

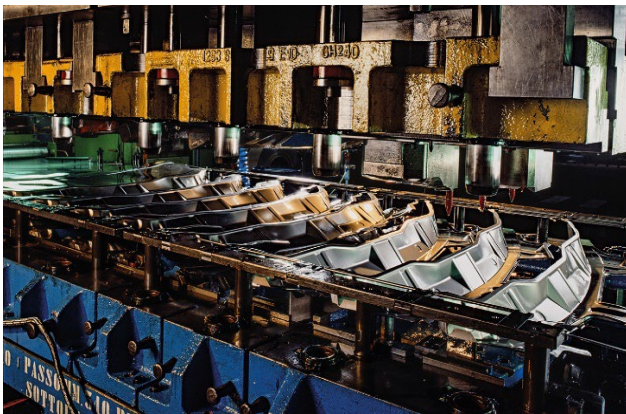
Direktgesteuert	BRW_24 WDRFA06_24
Q_{max}	40 l/min
$Q_{N max}$	32 l/min
p_{max}	350 bar
Schutzart	IP67



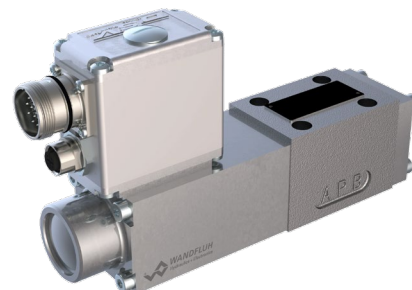
4/3-Wege Schieberventil WDRFA06_24

BESCHREIB

Direktgesteuertes Proportional-Schieberventil mit 4 Anschlüssen in 5-Kammer-System. Mit dem integrierten Kolbenlagesensor (LVDT) wird die Ist-Position des Ventilkolbens kontinuierlich erfasst und dem übertragenen Sollwert nachgeführt. Durch diese interne Lageregelung werden eine minimale Hysterese und hervorragende dynamische Eigenschaften sichergestellt. Die Plug & Play-Ventile sind werkseitig eingestellt und weisen daher geringste Serienstreuung auf.



Anwendungsbeispiel Hydraulikpresse



4/3-Wege Schieberventil WDRFA06_ACB1_24

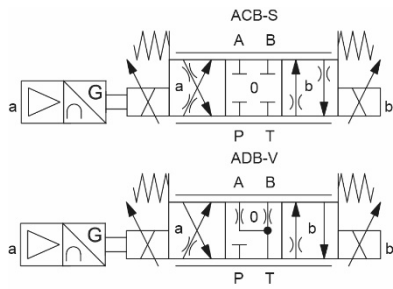
EINSATZGEBIETE

Die Anwendungen liegen sowohl in der Industrie- als auch in der Mobilhydraulik zur weichen und kontrollierten Steuerung von hydraulischen Antrieben.



SYMBOL

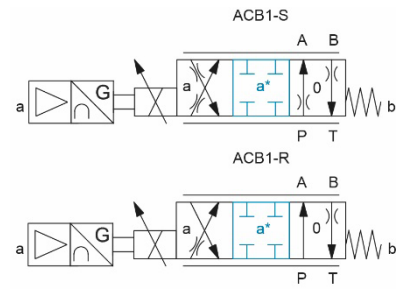
Folgende Optionen sind für die Ventile BRW_24 und WDRFA06_24 erhältlich



Die zwei verschiedenen Kolbentypen

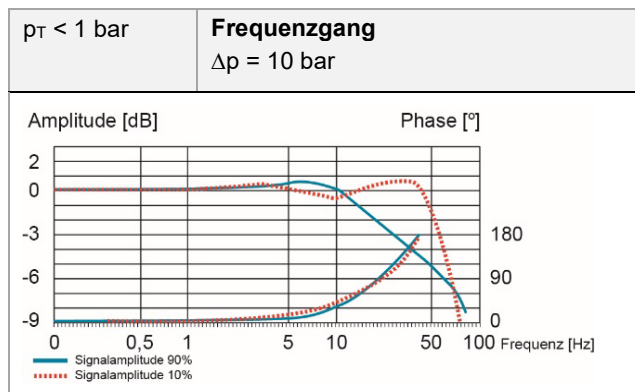
SYMBOL

Folgende Optionen sind für das Ventil WDRFA06-ACB1_24 erhältlich



Die mittlere Position (a*) wird erreicht, wenn der Magnet nur mit 50 % Leistung geschaltet wird

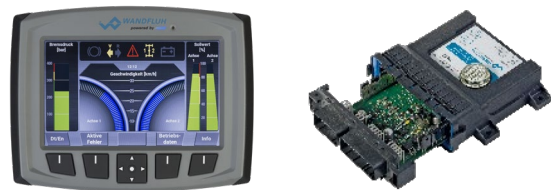
LEISTUNGSKENNGRÖSSE



Tankdruck (p_T) sollte unter 1 bar liegen

ELEKTRONIK

Für die Ansteuerung von Proportional-Schieberventilen stehen Elektronik Module in verschiedenen Ausführungen zur Auswahl. Unabhängig vom Design können die Module mittels der kostenlosen Parametriersoftware PASO programmiert werden.



Verstärker- und Reglerelektronik

